

恒生指數上市基金

(香港聯合交易所上市編號：2833)

給予香港投資者的重要風險警告／基金資料

- 恒生指數上市基金(簡稱「恒生指數 ETF」)是一隻指數追蹤基金，其旨在於扣除費用前盡實際可能緊貼恒生指數(簡稱「該指數」)之表現。恒生指數 ETF 主要投資於該指數之成份股。
 - 由於恒生指數 ETF 於香港聯合交易所有限公司上市，所以跟常見的單位信託基金有所不同，而恒生指數 ETF 所附帶的風險與其他上市股票相類似，例如：流通性風險及可能會停止買賣的風險。每基金單位的市價可受二級市場中市場供求、流通性及買賣價差等因素影響，而顯著地高於或低於其每基金單位的資產淨值，每基金單位的市價亦將會於交易日內不斷波動。
 - 恒生指數 ETF 須承受追蹤誤差風險、被動式投資所涉及之風險及投資於單一市場/該指數數隻成份股之集中風險。
 - 投資涉及風險，投資者可能會損失重大部分其於恒生指數 ETF 之投資。
- 投資者不應只單獨基於本資料單張而作出投資決定，而應細閱恒生指數 ETF 之銷售文件(包括當中所載之風險因素之全文)。

投資目標

恒生指數上市基金為一指數追蹤基金，致力為投資者提供盡實際可能緊貼恒生指數表現的投資回報。

概要

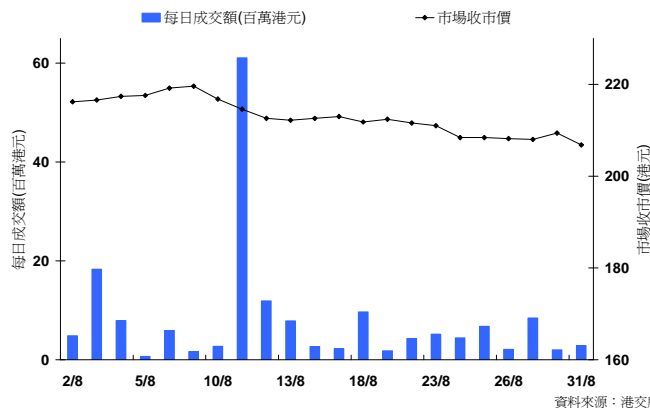
上市交易所	香港聯合交易所 - 主板
成立日	2004年9月13日
上市編號	2833
追蹤指數	恒生指數
每手交易單位	100個基金單位
交易貨幣	港元
沽空	可以(豁免遵守賣空限制)
派息	每半年(如有)
互聯網網址	www.hangseng.com/etf
基金經理	恒生投資管理有限公司
受託人	美國友邦(信託)有限公司
市場莊家	Citigroup Global Markets Asia Ltd, Deutsche Securities Asia Ltd
以實物形式新增或贖回	最少 50,000 個基金單位(或其倍數) 及只可透過參與經紀商*

*最新之參與經紀商名單請於互聯網網址 www.hangseng.com/etf 查閱

主要投資

滙豐控股	15.12%
中國移動	9.10%
建設銀行	6.89%
工商銀行	5.83%
中國海洋石油	4.59%
中國銀行	4.26%
中國人壽	4.22%
中國石油	3.40%
新鴻基地產	3.20%
騰訊控股	2.72%

每日成交額及收市價



恒生指數 ETF 已獲香港證券及期貨事務監察委員會(「證監會」)認可，但獲得該認可並不表示該基金獲得官方推介。本資料單張內某些資料是取自恒生投資管理有限公司(「恒生投資管理」)合理地相信可靠的來源所編寫的。就由外界提供並非如此披露的資料，恒生投資管理合理地相信該等資料是準確及完整的。本資料單張僅供參考之用，並不構成建議買賣恒生指數 ETF 基金單位的意見或招徠手法。投資者須注意所有投資均涉及風險，而且並非所有投資風險都可以預計。基金單位價格可升亦可跌，而所呈列的過往表現資料並不表示將來亦有類似的表現。投資者作出任何投資決定前，應詳細閱讀恒生指數 ETF 之香港銷售文件(包括當中所載之風險因素之全文(如遇恒生指數 ETF 之基金單位被聯交所除牌之安排的資料))。本資料單張並未經證監會審核。

由恒生投資管理有限公司(恒生銀行全資附屬機構)刊發

主要數據

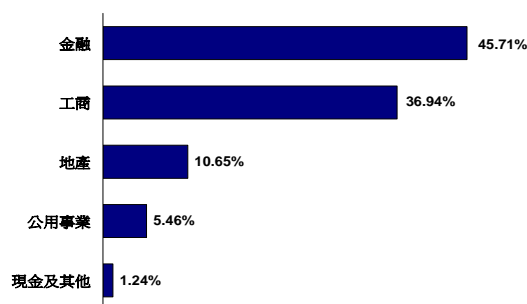
收市價	每單位 206.80 港元
資產淨值 (NAV)	每單位 207.73 港元
資產總值	254 億 3,945 萬港元
發行單位數量	122,462,124
每日平均成交金額 (10 年 8 月)	798 萬港元
基金所持股票數目	45 隻
現時之管理費	每年 0.05%
現時之受託人費	每年 0.05%

以港元計算之表現[#]

	三個月	六個月	一年	三年	五年	成立至今
上市基金	4.37%	1.73%	6.93%	-6.16%	60.03%	87.58%
恒生指數	4.47%	1.83%	7.16%	-5.93%	61.49%	89.58%
	年初至今	2009	2008	2007	2006	2005
上市基金	-4.14%	55.59%	-46.13%	42.82%	38.45%	8.32%
恒生指數	-4.05%	56.43%	-46.41%	43.37%	38.98%	8.41%

[#] 基金：表現以單位價格對單位價格，股息再投資之總回報計算(如有)。資料來源：HSBC Provident Fund Trustee (Hong Kong) Limited
指數：表現以股息再投資之總回報計算，總回報為扣除內地預扣稅後之淨值。資料來源：恒生指數有限公司。

資產分佈



派息記錄

基金成立日至 2007 年 12 月 19 日 (共派息 7 次)	每單位累積派息 17.90 港元	
現金收益釐定日	2008 年 6 月 27 日	每單位 4.50 港元
	2008 年 12 月 19 日	每單位 2.80 港元
	2009 年 6 月 26 日	每單位 2.60 港元
	2009 年 12 月 18 日	每單位 2.00 港元
	2010 年 6 月 25 日	每單位 2.80 港元

(資料來源：HSBC Provident Fund Trustee (Hong Kong) Limited。所有資料截至 2010 年 8 月 31 日。)



恒生投資
Hang Seng Investment

理財創富 專注為你